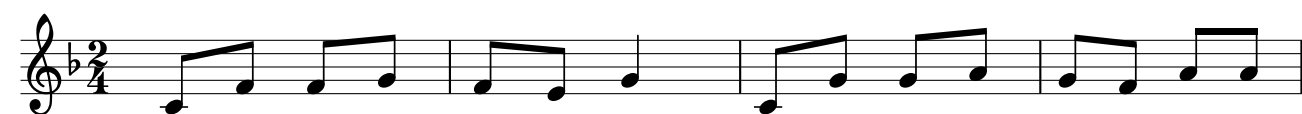


# Dans sa maison un grand cerf

Partition simplifiée



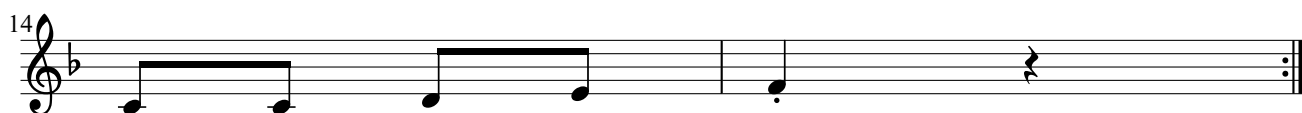
Dans sa mai - son un grand cerf, re - gar - dait par la fe - nê - tre



un la - pin ve - nir à lui, et frap - per ain - si: "Cerf! Cerf!



ou - vre moi! Ou le chas - seur me tu - era! La - pin, la - pin, entre et viens,



me ser - rer la main."