

# Une souris verte

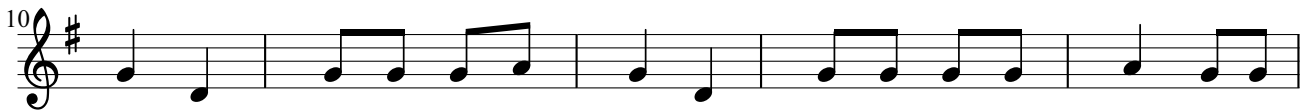
Partition simplifiée



U - ne sou - ris ve - rte qui cour - rait dans l'he - rbe, je l'at - tra - pe



par la queue, je la montre à ces mes - sieurs. Ces mes - sieurs me



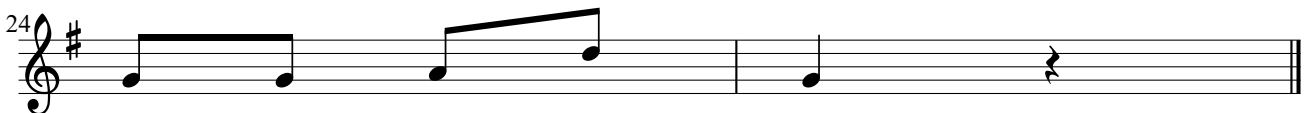
di - sent: "trem - pez - la dans l'hui - le. Trem - pez - la dans l'eau, ça fai -



ra un es - car - got tout chaud!" Je la mets dans un tir - oir, elle me



dit qu'il fait trop noir. Je la mets dans mon cha - peau, elle me



dit qu'il fait trop chaud.